



# 浙江财经大学

Zhejiang University of Finance & Economics

## 成人（继续）教育学院下沙分院 2015年高技能+学历班招生简章







## 【学校简介】

浙江财经大学是一所以经济、管理学科为主体，经、管、文、法、理、工、艺多学科协调发展的财经类高校。学校坐落在风景秀丽的浙江省会城市杭州，前身是创建于1974年的浙江财政银行学校，1987年经原国家教委批准成立浙江财经学院，2013年经教育部批准更名为浙江财经大学。2006年获教育部本科教学工作水平评估优秀。

浙江财经大学成人(继续)教育学院是浙江财经大学举办成人(继续)教育的专门机构。我院自1984年开始举办成人高等教育，经过多年的教学实践，积累了丰富的办学经验，也赢得了较好的社会声誉。迄今为止，学院已发展成为一个具有多层次(本科、专科)、多形式(函授、业余、自考、社会培训)、多学科(经济学、管理

院、函授站)的高等财经

依托学校拥有一支

经验丰富的师资

的办学条件，具

段，形成了科学的

财政学、税务、会计

劳动与社会保障、财务管理、国际

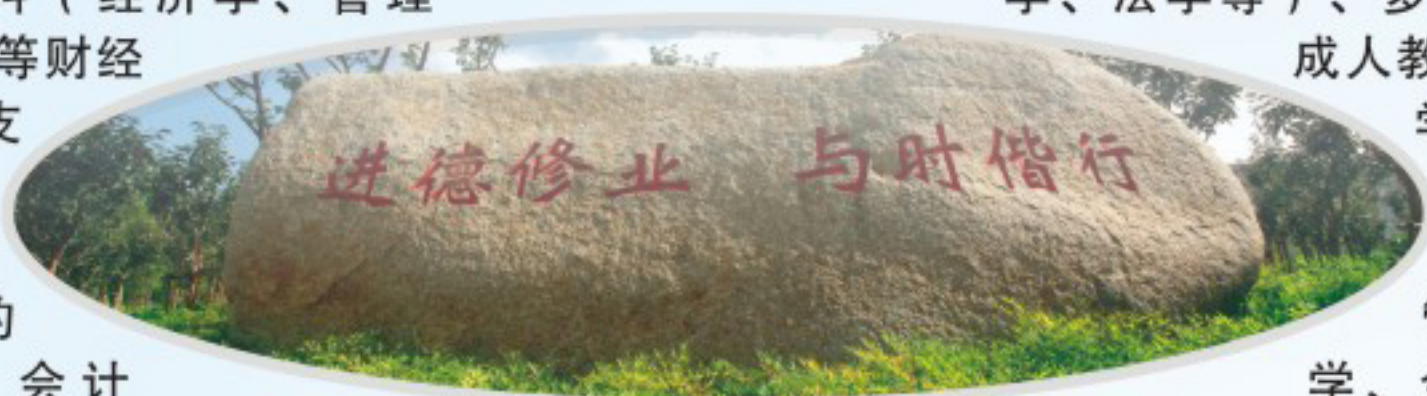
(经济法)、国民经济管理、人力资源管理、市场营销等四十余个专业。办学近三十年来，成人(继续)教育学院已培养了近三万名社会急需的各类经济和管理专业人才，为浙江省经济建设做出了积极贡献。根据社会发展需要，本着服务社会的宗旨，我院特举办成人高等教育学历与技能相结合的大专班，办学地点设在环境优越的浙江财经大学成人教育学院下沙分院内，欢迎广大学子前来就学。名额有限，即日起按报名顺序，额满为止。

学、金融学、保险学、

经济与贸易、工商企业管理、法学

(经济法)、国民经济管理、人力资源管理、市场营销等四十余个专业。办学近三十年来，成人(继续)教育学院已培养了近三万名社会急需的各类经济和管理专业人才，为浙江省经济建设做出了积极贡献。根据社会发展需要，本着服务社会的宗旨，我院特举办成人高等教育学历与技能相结合的大专班，办学地点设在环境优越的浙江财经大学成人教育学院下沙分院内，欢迎广大学子前来就学。名额有限，即日起按报名顺序，额满为止。

有限，即日起按报名顺序，额满为止。



## 【教学特色】

### 1. 实用型教学理念

本项目旨在强化学生专业技能培训，注重学员综合素质的培养。学校以培养实践型高级人才为宗旨，在教学上融合国内全日制专科学习内容与实践课程内容，强化专业技能，实现书本专业教学和实践操作教学的融合。采用教学、讲座、实践相结合的模式，培养学员的专业实践能力。

### 2. 共享名校优质教学资源

本项目的学员在浙江财经大学成人教育学院下沙分院学习，纳入成人教育学院统一管理。学院特聘请教学经验丰富的优秀教师担任学习课程的主讲教师。学院设有各类学生社团，积极鼓励学生参与校园文化活动及社会实践。

### 3. 规范化管理

针对学员的自身特点，实行专职班主任“跟班制”，专职班主任入住学生寝室，24小时为学员提供帮助；聘请高校教授专家作为“成长导师”，对学员进行学业及职业生涯规划指导。提倡学生参与班级管理和寝室管理，强化学生的自律性和自主性。

### 4. 优越的生活环境

浙江财经大学成人教育学院下沙分院位于杭州市下沙高教园区，附近有浙江工商大学，杭州师范大学等众多高校，具有浓烈的大学生活气息，学生课余生活丰富多彩，交通环境便利。







## 【专业介绍】

### ◎ 会计

培养目标：本专业培养具有管理、经济、法律和会计学等方面的知识和能力，能在企、事业单位及政府部门从事会计实务以及教学、教研方面工作的工商管理学科高级专业人才。

主要课程：经济学基础、财经应用文、计算机应用基础、基础会计、货币银行学、国家税收、经济法概论、中级财务会计、企业管理学、成本会计、审计学、公共部门会计、财务管理学、管理会计、网络会计、会计专题讲座等。

### ◎ 工商企业管理

培养目标：本专业培养具有管理、经济、法律及企业管理方面的知识和能力，能在企、事业单位及政府部门从事管理以及教学、科研方面工作的工商管理学科高级专业人才。

主要课程：计算机应用基础、经济学基础、基础会计、企业管理学、中级财务会计、经济法概论、货币银行学、财经应用文、成本会计、物流基础、市场营销学、消费心理学、人力资源管理、国际贸易实务、公司报表分析、商务沟通与谈判等。

### ◎ 市场营销

培养目标：本专业培养具有管理、经济、法律、市场营销等方面的知识和能力，能在企、事业单位及政府部门从事市场营销与管理以及教学、科研方面工作的工商管理学科高级专业人才。

主要课程：计算机应用基础、经济学基础、财经应用文、基础会计、企业管理学、中级财务会计、经济法概论、货币银行学、市场营销学、市场调查与预测、消费行为学、电子商务、市场营销与策划、公司报表分析、商务沟通与谈判等。

### ◎ 国际经济与贸易

培养目标：本专业培养具有中国对外贸易的政策法规，了解主要国家与地区的社会经济情况，能在涉外经济贸易部门、外资企业及政府机构从事实际业务、管理、调研和宣传策划工作的高级专业人才。

主要课程：经济学基础、财经应用文、基础会计、国家税收、国际经济学、计算机应用基础、经济法概论、市场营销学、国际贸易实务、货币银行学、外贸单证、外贸英语函电、海关报关实务等。

### ◎ 金融管理与实务

培养目标：本专业培养具备金融学方面的理论知识和业务技能，能在银行、证券、投资、保险及其他经济管理部门和企业从事相关工作的应用技能型专门人才。

主要课程：经济学基础、基础会计、财经应用文、计算机应用基础、货币银行学、经济法概论、市场营销学、商业银行业务与经营、金融会计、保险学、管理会计、证券投资与管理、公司报表分析、财务管理学等。

### ◎ 工程管理

培养目标：本专业培养具有管理学、经济学和土木工程技术的基本知识，能在国内外工程建设领域从事项目决策和全过程管理的复合型高级管理人才。

主要课程：建筑工程概论、建筑工程制图、工程项目管理、工程造价管理、房地产经营管理、专业调查、园林艺术、房地产估价与实务、物业管理学、工程合同管理、工程管理软件、市场营销学、财务管理、项目评估等。

### ◎ 电子商务

培养目标：本专业培养掌握现代商务管理、计算机及网络知识，能从事企事业单位网络建设及管理、网络维护、网络营销及调研的高级技术性、应用型专业人才。

主要课程：电子商务概论(双语)、数据库设计课程设计、Web开发技术(JSP)、电子商务系统建设、数据库原理及应用(双语)、计算机网络、企业资源计划、现代物流与供应链管理、专业调查、网络营销、客户关系管理、移动商务、商务谈判、网页美工等。

### ◎ 物流管理

培养目标：本专业培养具有管理学、经济学、物流与供应链管理和计算机科学基础知识，掌握分析与研究现代物流管理理论与方法、物流工程的基础知识、基本理论和基本技能，具备物流设施与信息技术应用等方面技术与管理能力的高级技术应用型人才。

主要课程：微观经济学、管理学学科导论、宏观经济学、基础会计、数据库应用基础、管理学、统计学、经济法、企业调查、市场营销学、物流运输管理、物流学、配送与配送中心等。





## 【招生计划】

专业名称	相关技能证书	学制	技能学费	招生计划
会计	计算机等级证书、会计从业资格证书	3年	13800元	200人
市场营销	计算机等级证书、助理营销师(国家职业资格三级)、会计从业资格证书	3年	13800元	50人
工商企业管理	计算机等级证书、企业人力资源管理师(四级)、会计从业资格证书	3年	13800元	100人
国际经济与贸易	计算机等级证书、会计从业资格证书、报关员、国际商务单证员	3年	13800元	50人
金融管理与实务	计算机等级证书、银行从业资格证书、会计从业资格证书、助理经济师	3年	13800元	100人
工程管理	计算机等级证书、建造师、建筑五大员(资料员、施工员、质检员、安全员、材料员)	3年	13800元	50人
电子商务	计算机等级证书、会计从业资格证书、助理电子商务师(三级)	3年	13800元	50人
物流管理	计算机等级证书、物流员、国际商务单证员	3年	13800元	50人

### 备注:

住宿费: 3500元—4500元/人·年(4-6人间), 精装修房间, 拥有空调、热水、宽带、独立卫生间、独立阳台。

代管费: 1000/人·年(含教材费、资料费), 按实际结算, 多退少补。





## 【报名须知】

### 一、招生对象与要求：

凡年满18周岁应往届高中、职高、中专、技校毕业生或具有同等学力的学生。

### 二、报名与录取：

#### 1、现场报名

即日起考生可直接来我校报名，报名时需交身份证正反面复印件一份、毕业证复印件一份、1寸2寸蓝底免冠照各8张。

#### 2、网上报名

考生报名可直接联系QQ：712733681，712733682，712733683。将身份证正反面复印件一份，毕业证复印件一份、1寸2寸蓝底免冠照各8张等相应报名材料邮寄至学校招生办或学生开学后将报名材料直接交到学校教务部门。

#### 3、录取办法

报名时交报名费100元，需预缴代管费1000元，经审核后我校将在七月中旬统一寄发《入学通知书》。开学时凭《入学通知书》和缴费凭证按规定时间来校报到注册。







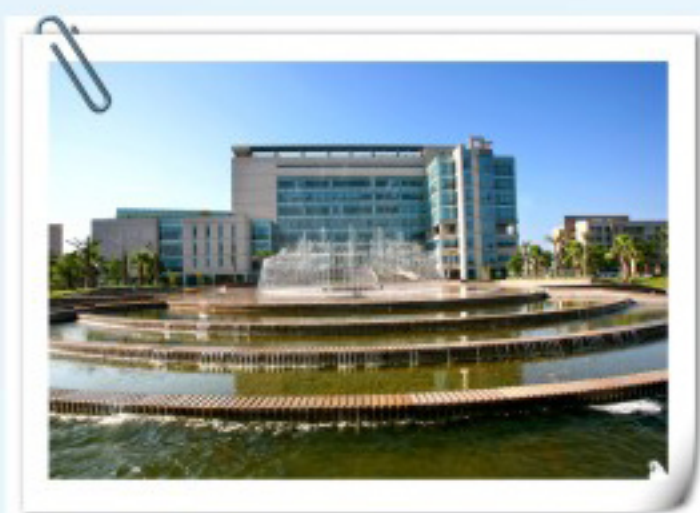
# 浙江财经大学

Zhejiang University of Finance & Economics

成人(继续)教育学院下沙分院

[www.zjcjxln.com](http://www.zjcjxln.com)

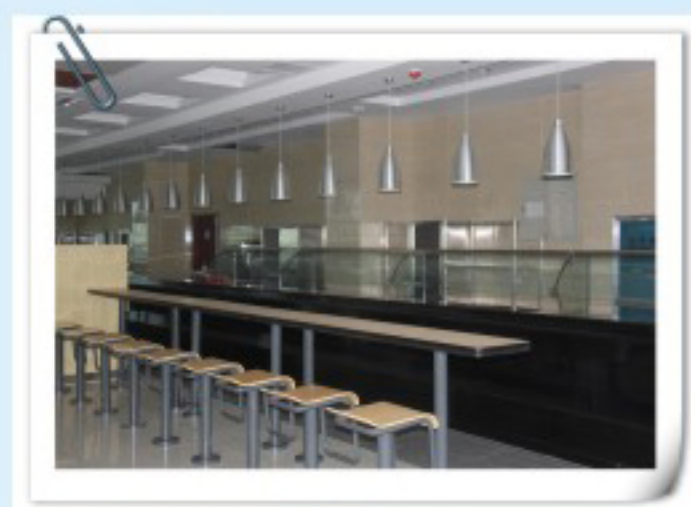
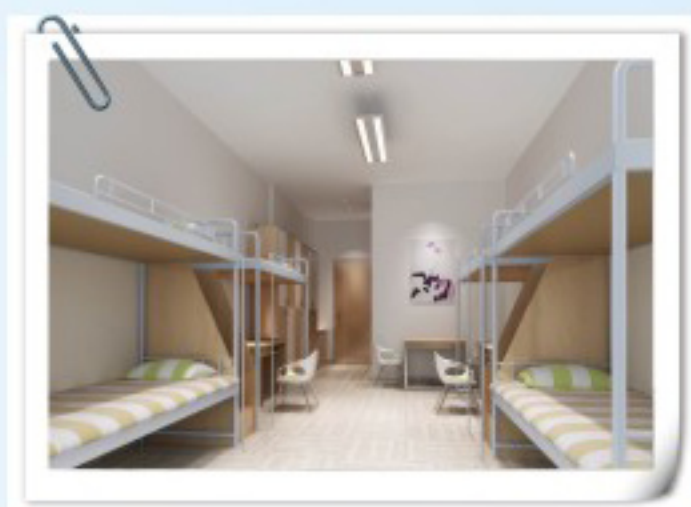
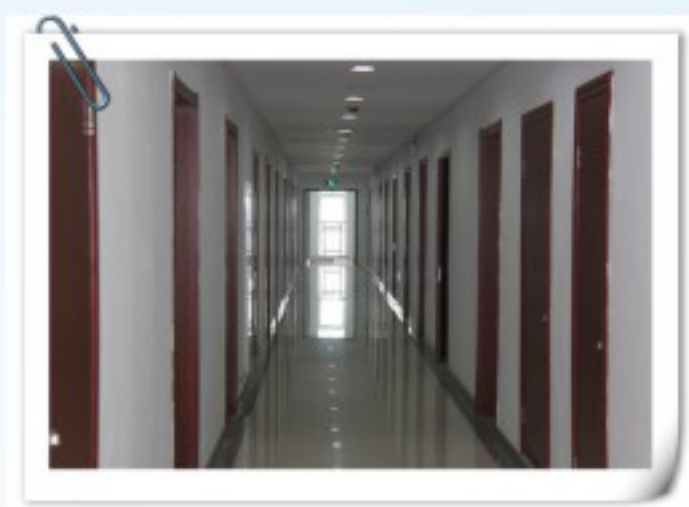
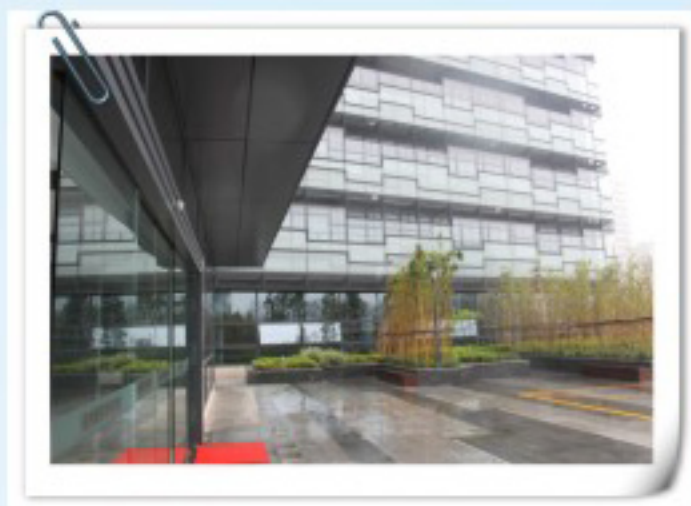
## 【校园掠影】







## 【下沙分院实景】



## 【乘车路线】

起始站	乘车车次	中转站	换乘车次	到站站点
杭州城站 火车站	525路	一号路口站	B1路	下沙高教东区
	地铁1号线 (文泽路方向)	学源街文泽路口站	B1路	下沙高教东区
杭州汽车西站	B4路/B支2路	闸弄口新村站	B1路	下沙高教东区
杭州汽车北站	B支1路	公交总公司站	B1路/223路	下沙高教东区
杭州汽车南站	地铁1号线 (文泽路方向)	文泽站口 (D出口步行 至五号路二号大街口站)	369路/370路	下沙高教东区
杭州汽车 客运中心	868路	学源街文海南路口站	223路/369路 210路/B支4路	下沙高教东区
杭州汽车东站		B1路		下沙高教东区

**自驾车：**自“绕城高速下沙路口”下高速出收费站遇第一个红绿灯右转进入文海南路，遇红绿灯左转进入学源街，过两个红绿灯到达学校正门口





**浙江财经大学** 成人（继续）教育学院  
Zhejiang university of finance & economics school of continuing education

## 【联系方式】

学校地址：浙江省杭州市下沙高教园区东区学源街18号

分院地址：杭州市下沙高教园区科技园路65号杭州服务外包大楼

招生办地址：杭州市下沙高教园区科技园路65号杭州服务外包大楼5楼

邮 编：310018

手 机：13757102333

招生办电话：0571-88020293

咨询 Q Q：712733681 712733682 712733683

学院网址：<http://www.zjcjxljn.com>

<http://www.zjcc.com>